



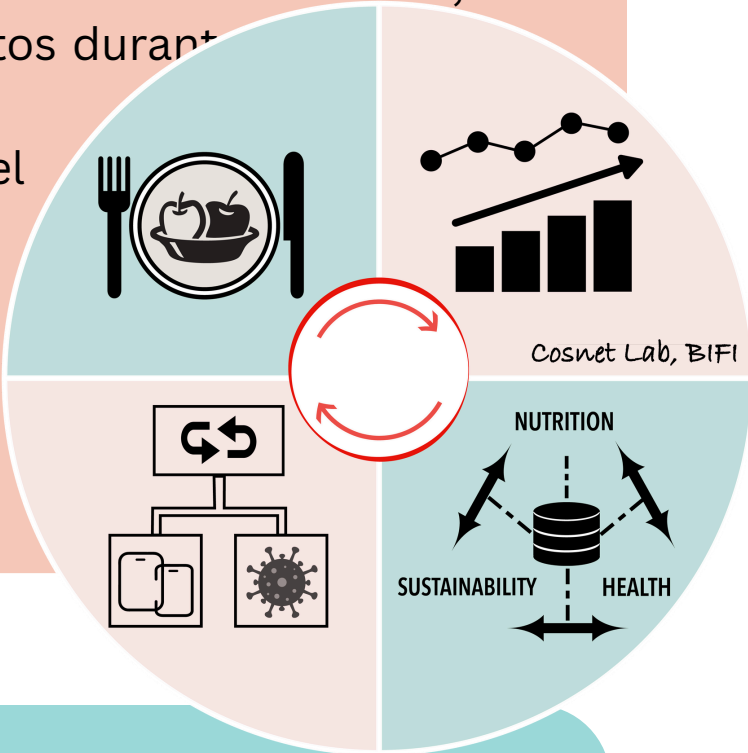
## Ariadna Fosch Muntané

Se licenció en Ingeniería Biomédica (UPF, 2019) y realizó un máster en Biología de Sistemas (Maastricht, 2021). Es investigadora doctoral en Cosnet BIFI bajo la supervisión de Yamir Moreno y Alberto Aletá. Ha fortalecido su perfil internacional como investigadora junior en el Instituto ISI y el Instituto CENTAI en Turín, Italia. Su formación integra ingeniería con investigación avanzada en sistemas complejos. Desarrolla su labor en entornos colaborativos y multidisciplinares para la innovación científica.



### Perfil investigador

Su investigación aplica métodos de sistemas complejos para abordar retos sociales y ayudar a los responsables políticos a diseñar intervenciones sostenibles basadas en datos. Entre sus proyectos recientes destacan el análisis del impacto de la producción de aceite de palma en el desarrollo, la eficacia del rastreo de contactos durante la pandemia de Covid-19 y la evaluación del riesgo de inundaciones en el mercado inmobiliario. También trabaja en cuantificar la solidez de las redes de comercio alimentario frente a posibles crisis globales.



### ¿Por qué es importante su investigación?

Todos los retos sociales que le interesan (por ejemplo, epidemias, cambio climático, perturbaciones comerciales, etc.) son actualmente temas de gran relevancia entre los responsables políticos. Por lo tanto, ofrecerles modelos predictivos basados en datos que exploren los posibles resultados de sus intervenciones podría ayudarles enormemente en su proceso de toma de decisiones.

